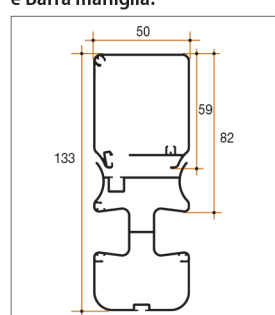


**Ingombro Cassonetto e Barra maniglia.**



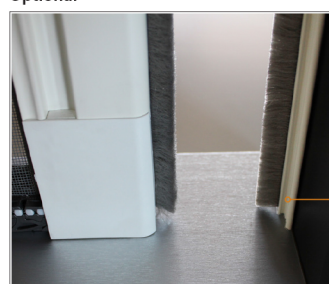
**Optional**



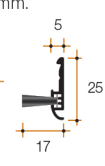
**Profilo di scorrimento di colore argento.**



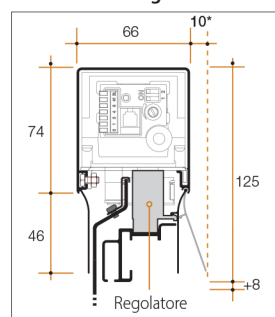
**Optional**



**Profilo di riscontro con biadesivo.** Consigliato per fuori squadra maggiori di 7 mm.



**Carter Motore e guida**



**\* Carter Motore ispezionabile:** per consentire l'apertura della aletta di ispezione prevedere una distanza minima tra carter e serramento di 10mm.

**Regolazione automatica della fine corsa**



Durante il primo avviamento la zanzariera compie automaticamente una completa apertura e chiusura molto lentamente, per rilevare l'esatta posizione di fine corsa.

**Protezione automatica contro ostacoli**

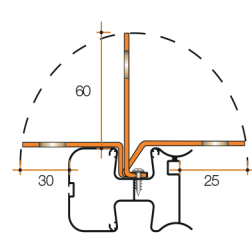


In presenza di un ostacolo o altro impedimento, la barra maniglia si ferma e torna indietro.

**Maniglia in cuoio naturale (optional per Automazione "A")**



Maniglia flessibile in cuoio naturale, realizzata a mano, che permette di estrarre la barra maniglia quando l'impugnatura di essa non è accessibile perché coperta dal serramento o da altro impedimento.



**MOTOSCENICA®**

**accessori e optional**

**Il radiocomando**

Piccolo e maneggevole ci permette di comandare la zanzariera a distanza. Inoltre possiamo attivare o disattivare eventuali optional installati. Il risultato delle impostazioni effettuate sarà poi visibile sul display.

**Il pulsante a sfioramento**

Basta sfiorarlo e la zanzariera si apre come per magia! Ideale quando non si hanno le mani libere per poter azionare la zanzariera!

**Sensore e display**

Il sensore ci vede arrivare ed apre la zanzariera, mentre il display ci indica sempre quali funzioni sono attive (sensore attivo, sensore non attivo, ecc.), proprio come una porta automatica.

**Area di rilevamento del Sensore**

Y	5200	5500	5700	5900
M	180	200	220	250
N	210	250	300	410
O	250	350	400	4000
P	4300	4480	4590	4770
X	2300	2600	2800	3100

**Automazioni disponibili e accessori abbinati**

(Il grado di protezione è IP20)

CODICE AUTOMAZIONE	MOTORE	RICEVITORE 433 MHz	RADIOCOMANDO CON SUPPORTO	DISPLAY	SENSORE	PULSANTE A SFIORAMENTO
A	●					
B	●	●	●	●		
C	●	●	●	●	●	
D	●	●	●	●	● (x2)	
E	●	●	●	●		●
F	●	●	●	●		● (x2)
G	●	●	●	●	●	●

Nella versione a due battenti se movimentate manualmente, le ante si aprono in modo indipendente, mentre con i comandi automatici si muovono in maniera sincronizzata.

**Motore**

È il cuore della movimentazione meccanica: la sua potenza assicura un movimento: rapido e silenzioso. Tensione di funzionamento: 220V Assorbimento: 0,2 A

**Ricevitore 433 MHz**

Consente la ricezione del segnale radio inviato dal radiocomando ed è la base di collegamento per tutti gli accessori esterni, quali display, sensore e pulsante a sfioramento tramite semplici spine e senza alcun cablaggio.

**Radiocomando 433 MHz con supporto**

È dotato di un supporto per l'eventuale installazione a muro e permette di aprire la zanzariera e gestire al meglio le sue funzioni: azionamento, blocco apertura / chiusura e la possibile disattivazione degli optional, fino a 20 metri di distanza.

**DIMENSIONI: 62x83mm**  
**COLORE: Grigio e grigio chiaro**

**Display**

Da applicare direttamente nella parte frontale dell'Automazione, questo piccolo ma geniale accessorio fornisce in maniera chiara e intuitiva tutte le informazioni in merito allo stato della zanzariera e di eventuali optional installati.

**DIMENSIONI: 47x34x6mm**  
**COLORE: Nero**

**Sensore**

Da installare nella parte frontale dell'Automazione, il sensore è in grado di rilevare il movimento di avvicinamento e la presenza di una persona. È possibile regolare la larghezza e la profondità di rilevamento. Il rilevamento non è garantito se il sensore è posizionato dietro un vetro.

**DIMENSIONI: 221x63x30mm**  
**COLORE: Nero**

**Pulsante a sfioramento**

Da incassare o installare a parete, questo accessorio permette di aprire la zanzariera semplicemente sfiorandolo con la mano.

Portata: 50-600 mm.

**DIMENSIONI: 88x88x45mm**  
**COLORE: Nero e bianco**